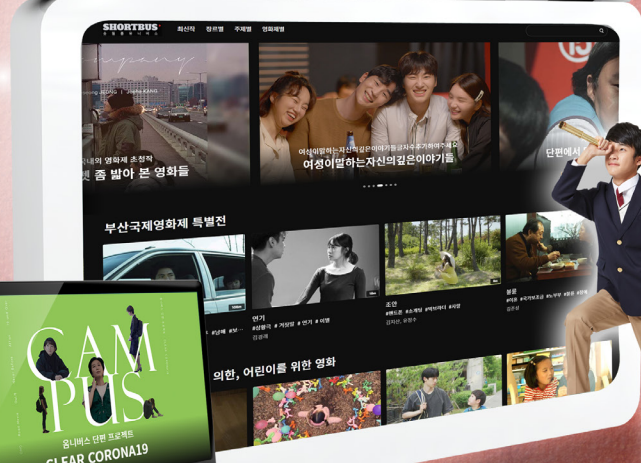


Shortbus

Local OTT | library



매월 다양한 영화 (100여편) 업데이트

영화와 지식을 결합한 에듀테인먼트 OTT 플랫폼

숏버스 (Shortbus)

운영사
Funny con
SHORT FILM
DIGITAL DISTRIBUTION

부울경 교육기관
총 판

주식회사 **집현전**
집현전 종합 교육



Venture for Tomorrow

벤처기업

koita



다양성 영화를 통해 다양한 문화의 가치와 지혜를 배우고 싶어요!



다양성 영화란?

작품성, 예술성이 뛰어난 영화로, 장르에 제한 없이 다양한 소재나 문제를 자유롭게 다루고 있습니다. 또한 실험적 시도로 제작된 영화도 포함하고 있습니다. 따라서 다양성 영화는 **다양한 문화의 가치와 지혜를 전달할 수 있는 최적의 콘텐츠**입니다.

숏버스(Shortbus)가 다양성 영화를 오리지널 콘텐츠로 제공해 드립니다

숏버스는 넷플릭스, 왓차, 웨이브온에서 볼 수 없었던 다양성 영화를 오리지널 콘텐츠로 제공합니다.
숏버스에서 제공되는 콘텐츠는 다양성, 예술성, 문화예술교육에 적합한 콘텐츠로 이뤄져 있으며
학교, 도서관 환경에 최적화된 로컬 서비스를 제공합니다.



· 제공되는 콘텐츠의 종류 ·

① 세계 10대 영화제를 비롯한 국내외 영화제 초청작 제공

(칸영화제, 베니스국제영화제, 클레르몽페랑 단편영화제, 부산국제영화제 등)

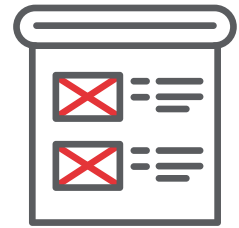
② 음악, 여성, LGBTQ, 다문화가정, 노인, 청소년, 어린이영화 등 다양한 주제별 영화구성

③ 매월 업데이트되는 다양한 영화(100여편)

숏버스는 인터넷(유·무선 네트워크)를 통한 스트리밍 방식을 이용하여 서비스를 제공합니다.

PC, 스마트폰, 태블릿을 활용하여 학교, 도서관 어디서든 서비스가 가능합니다.

영화와 지식을 결합한 에듀테인먼트 (Education + Entertainment) OTT 플랫폼 (Over The Top Platform)



영화 관람 후에는 감상이나 분석만이 남지 않습니다. 영화 속 주제와 소재로 새로운 이야기가 꽃피우는 시대입니다. 다양성 영화 관람 후 그 속에 숨겨진 새로운 지식을 찾아보세요.

다양성 영화 관람



감상, 분석 외 새로운 지식 습득
다양한 문화의 가치와 지혜를 배움



INTERVIEW

정혜성 감독
우리가 살아가는 사회는 점점 더 치가뭉치고 있다. 나 하나 먹고 살기도 바거운 이곳에서 타인을 배려하고 리얼한 여력 따위는 존재하지 않는다. ...

CULTURE

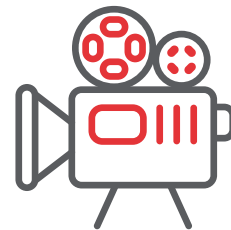
영화 속 아역배우
2019년 <우리집>의 촬영 현장에서는 어린이 배우와 함께하는 성인들에게 촬영 수칙이 전해졌다. 아역 배우들과 함께 촬영을 하는 동시에 배우 그 자체로 존중 받을 수 있는...

HISTORY

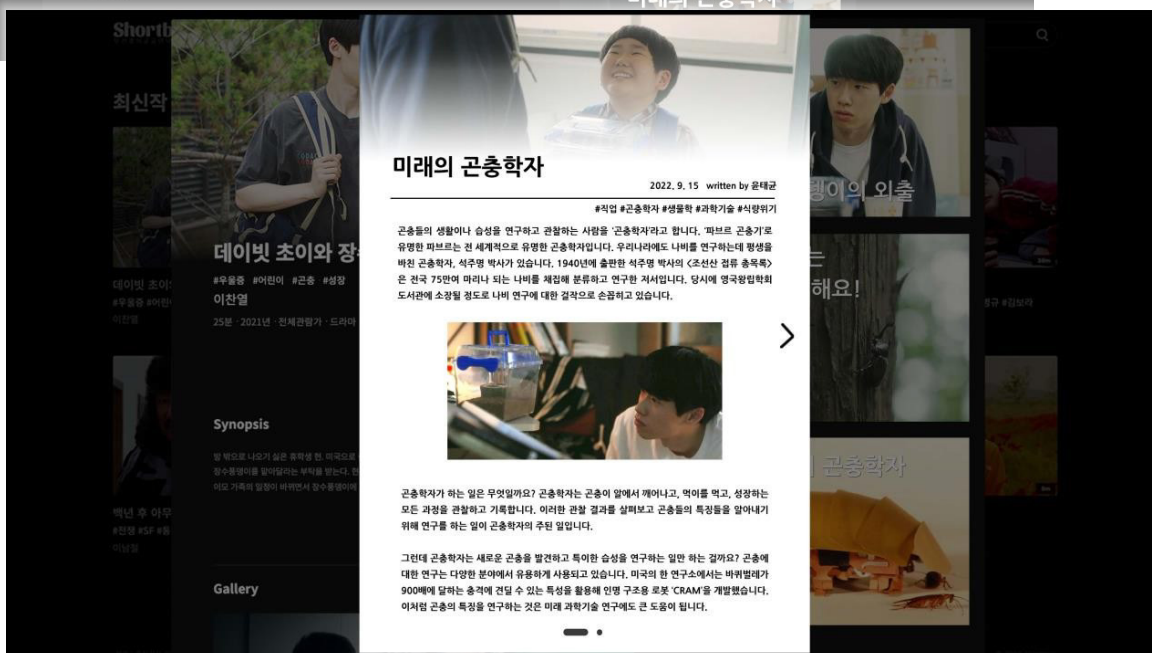
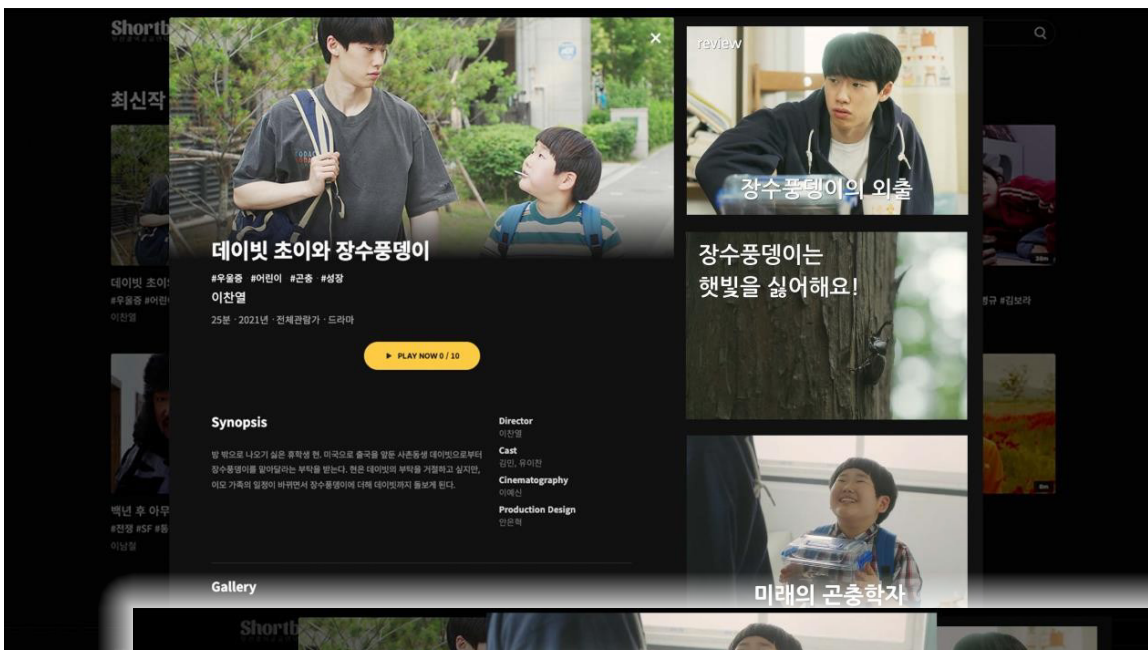
클레르몽페랑 단편영화제
단편영화제의 관
락, 역시. 단편 영화의 도시 클레르몽 페랑은 연
중 내내 다양한 볼거리로 활기가 넘치며, 인근에
위치한 워드 높은 화산 지역으로 프랑스에서 가장
비대한 ...

Check

초, 중, 고등학교에 맞는 지식 콘텐츠 빌드업(Build Up) 가능



차곡차곡 단계를 밟아 쌓아가는 지식의 향연!



다양성 영화 ~ 공간의 자유 ~ 디바이스의 자유 ~



• 매월 100여 편 가량 신규 업데이트되는 500여 편 이상의 새롭고 교육적 가치가 있는 오리지널 다양성 영화를 도서관, 학교, 문화기반시설의 와이파이(IP 주소 필요)가 제공되는 공간이라면 어디든지, 해당 시설의 PC가 아니라더라도 이용자의 휴대폰, 태블릿PC, 노트북 등의 디바이스로 운영 시설에서 허락(청소년관람불가 작품 제외 등)하는 모든 숏버스의 콘텐츠를 즐길 수 있습니다.



도서관, 학교, 문화기반시설에서 만나는 영화와 지식의 놀이터



- 영화 속에 등장하는 요소들을 탐구하는 오리지널 지식 콘텐츠로 **지식 인사이트 제공**
- 인문학/음악/미술 등의 품격 있는 지식문화 소비 트렌드 전달
- 어린이와 청소년 및 청년을 위한 직업 및 취업 관련 정보 제공으로 시청자의 니즈 충족

**자연주의에 대한 의도적 거부
표현주의**

written by 데이비드 S. 키더

#표현주의 #화가 #자연주의 #고흐 #고갱 #마티스 #아수파 #몽크

표현주의 운동은 의도적으로 자연주의를 거부한 화가들에 의해 시작되었다. 표현주의 작가들은 눈에 보이는 세상을 객관적으로 표현하려고 하기보다 자신의 요구에 맞게 변형시켰다. 비록 통일된 화법을 공유하지는 않았지만 이들은 조화되지 않는 색채, 불균형 구도, 거칠고 유아적이고 원시적인 화법을 사용했다. 그들은 르네상스 시대나 아카데미 출신 화가들의 섬세한 고전주의를 거부하고 알브레히트 뒤러와 마티아스 그뤼네발트 같은 16세기 독일 거장들의 고조된 감정이 담긴 그림에서 영감을 찾았다. 빈센트 반 고흐와 폴 고갱이 표현주의 발달에 많은 기여를 했지만 표현주의 운동의 시작점은 대개 1905년으로 본다. 앙리 마티스가 이끄는 화가 집단이 파리에서 첫 전시회를 연 해이다. 그들은 놀랄 만큼 밝은 색채와 왜곡된 형상을 표현하며 '아수파'라 알려지게 되었다

Synopsis

우리는 음악을 정말 많이 구 속에 답답해하는 유리 정제성을 찾는 것이다. 어 없는 환상적인 멜로디에 실현시키기 시작한다. 자 세상으로 아주 고요히 잠

Gallery


아수파 화가들이 파리에서 논란을 일으키고 있을 무렵 독일 드레스덴에서는 독일 표현주의가 뿌리를 내리고 있었다. 에른스트 키르히너가 새로운 세상과 옛 세상을 연결하는 다리 역할을 하고자 '다리파'라는 화가 협회를 발족한 곳이 바로 드레스덴이었다. 후기 인상주의와 아수파, 아프리카 판화에 영감을 받은 다리파 화가들은 도시의 거리 풍경 같은 주제를 묘사하기 위해 거칠고 들쭉날쭉한 화법을 개발했다. 다리파에 속하는 가장 중요한 인물은 에밀 놀데이다. 그의 작품 <마스크 정물 III>은 다리파 화가들이 가장 우선시하는 것이 무엇인지 보여주는 전형적인 작품이다. 1905년 이후로 표현주의는 유럽 전역에서 동시에 발생했다. 대표적인 화가로 오스트리아의

취업, 사회이슈, 직업 등 다양한 주제의 지식 콘텐츠의 집합




• 다양성 영화는 학생들에게 다양한 문화의 가치와 지혜를 배울 수 있는 최적의 콘텐츠입니다.


장애인




타임리스
#도전 #후레쉬맨 #접이슬후레쉬 #이승민 #치매 #세...
원영상, 양시용, 임영진, 나은주



철순잔치
#가족 #생일 #치매 #이기심 #형제
민세진




신혼여행
#결혼 #가족 #장애인 #임신 #아기
고훈





여름의 소리
#대학 #학생 #청각장애 #소리 #어름
김현정


동물



고래사냥
#물고기 #고래사냥 #...
한정길








면접

전체 화면을 종료하려면 마우스를 화면 위로 이동하거나 키보드 누르세요.F11

X



면접
#청년실업 #취준생 #부조리
김용호
5분 · 2019년 · 12세 · 드라마, 스릴러

Synopsis

난생처음으로 서류전형에 합격한 미숙은 회사에 면접을 보러 간다. 하지만 사무실에는 아무도 없고 쓰레기만 나뒀다. 뭔가 잘못되었음을 느낀 미숙은 사무실을 뛰쳐 나가려는데, 순간, 사무실 구성에서 전화기가 울린다.

Director
김용호

Cast
박조진, 김희수, 김동현

Gallery

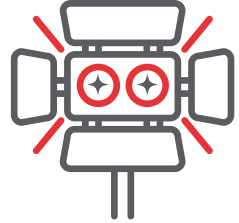
독립예술영화를 활용하는 영화 관련 행사 (미디어 리터러시) 프로그램 제공



- 숏버스가 제공하는 오리지널 영화를 활용하여 별도의 상영료 없이 운영 시설에서 이용자를 대상으로 운영할 수 있는 상설, 비상설 영화 관련 프로그램 기획 제공
- 관객 주도형 또는 학생 주도형 영화 상영회(학교 영화제)
관객 프로그래머 양성 교육 프로그램 영화 감독, 배우, 평론가 초청 강연회 및 관객과의 대화
- 영화 감상 토론회
 - 관객 주도형 영화 상영 프로그램 관객 프로그래머 양성 교육 프로그램 (1~3개월)
 - 관객 프로그래머 큐레이션 상영회
 - 관객과의 대화



시설별 맞춤 서비스 콘텐츠 관리 기능



- 도서관, 학교, 문화기반시설의 주요 행사, 기타 알림을 숏버스 OTT 빅배너에서 홍보할 수 있습니다.
- 해당 시설의 관리 지침에 따라 청소년관람불가 콘텐츠를 차단 및 인증절차 도입으로 열람 환경을 제어할 수 있습니다.
- 월, 분기별 이용자의 통계 현황을 제공해드립니다.

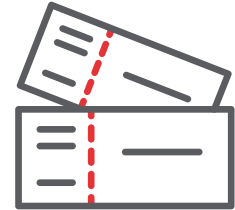
OTT 빅배너

The screenshot displays the Shortbus OTT interface. At the top, there are navigation tabs: '최신작', '장르별', '주제별', and '영화제별'. A search bar is located on the right. The main banner area features a central event announcement for 'OO도서관 환경의 날 맞이 초청 강연' (OO Library Environmental Day Guest Lecture) with details on date, time, location, speaker, and theme. Below the banner are several movie thumbnails with titles like '가만히 보다 원동 당하는 영화' and '지나가다 뒤돌아볼 아색 단편영화'. A login modal is overlaid on the bottom right, titled '로그인' (Login) and '로그인 인증번호를 입력하세요.' (Enter login authentication number), with a 'PLAY NOW 0 / 5' button.

관리업무의 간소화 !

통계 정보 제공 !

합리적인 요금제 !



- 로컬 구독 계약 상담부터 유지보수 관리, 사용자 열람 환경 설정과 통계 서비스까지 관리업무의 간소화를 위해 최상의 서비스를 제공합니다.
- 구독 상담 및 계약 후 1일 이내 설치 가능. 운영 시설 내 행사 및 기타 홍보 사항, 숏버스 OTT 빅배너에 즉시 제공 가능
- 운영기관 요청 시 즉시 계정 수 조정 및 서비스 가능
- 5개 계정 이상 구독 운영 기관은 별도의 오프라인 상영료 없이 무제한 오프라인 상영 가능
- 월별, 분기별, 연간 사용 통계 정보 제공
- 일반 오프라인 상영료 기준 단편영화의 경우 100,000원, 장편영화의 경우 300,000 ~ 1,000,000원 내외

숏버스 구독료

- 숏버스는 1계정(동시접속자) 당 19,800원의 가격으로 최소 5회선 요금제부터 이용하실 수 있습니다. 선택하신 회선 수에 맞는 최상의 서비스를 제공합니다.

계정수 (동시접속)	월구독료 (부가세포함)	비 고
3회선	59,400원	동시 접속 3명 기준 / 오프라인 상영료 별도 부과 (단편 기준 회당 10만원)
5회선	99,000원	
10회선	198,000원	오프라인 상영료 무료
20회선	396,000원	년간 계약 시 2개월 무료 제공 (10개월 + 2개월)
30회선	594,000원	
50회선	990,000원	

※ 도서관과 학교 및 복합문화공간 등 로컬 서비스 대상의 요금제입니다.

※ 숏버스는 오프라인 행사의 프로그램 기획 및 진행 방식 등의 프로그램 가이드와 감독, 배우, 연사, 강사 및 진행자 등의 기본 섭외를 지원합니다. 행사 진행 실비 및 섭외비는 운영기관 측의 부담으로 진행됩니다.

※ 운영기관 측이 별도로 희망하는 경우 오프라인 행사의 전체 또는 일부를 숏버스에 의뢰하실 수 있으며 숏버스는 프로그램 기획과 진행을 실비로 대행할 수 있습니다. 강사 섭외비 1회 평균 20만원~30만원 내외 (섭외 대상의 인지도 및 사항에 따라 변동 가능)

온/오프라인 통합설치 사례 (BIFF ON)

OTT 플랫폼 BIFF ON

부산 영화의전당 내 더블콘 공간에 PC, QR인증 방식 디바이스를 활용한 스트리밍존을 설치하고 로컬 OTT 플랫폼 BIFF ON을 활용하여 관람객 누구나 관람할 수 있는 환경을 조성 <시스템 및 콘텐츠DB구축 등 (설치시기: 2021년 1월)>



설치장소 : 부산영화의전당 (더블콘시네마스트리밍존)

서비스명 : BIFF스트리밍존

사용환경 : 로컬OTT

접속IP : 무제한접속

추가접속방식 : QR인식

OTT 및콘텐츠개발 : ㈜퍼니콘/㈜엑세스ICT



문의 1833-3303

부울경 교육기관 총판



법인 본사 부산광역시 강서구 낙동북로 102번길63-1 (제1공장)

교구 본사 부산광역시 강서구 낙동북로 102번 가길 31 (제2공장)

TEL. 051-636-7700, 051-636-7705 | FAX. 070-8622-7705, 051-636-7710

E-mail. choi9113@hanmail.net

www.caren.kr | 공식블로그: blog.naver.com/wnchoi9113



홈페이지



공식블로그

운영사



(주)퍼니콘

부산광역시 해운대구 센텀서로 39, 1008 (우동, 영상산업센터) Tel 051-704-7125

www.shortbus.kr